

**POUR ENCORE  
PLUS DE CONFORT !**

✓ Option aspiration centralisée\*

\*Nous consulter

- R+1 avec jardin de plein pied,
- Accès par ascenseur à parois de verre,
- Pare-vue et coursive métalliques,
- Garage et parking en RdC.

**T3**

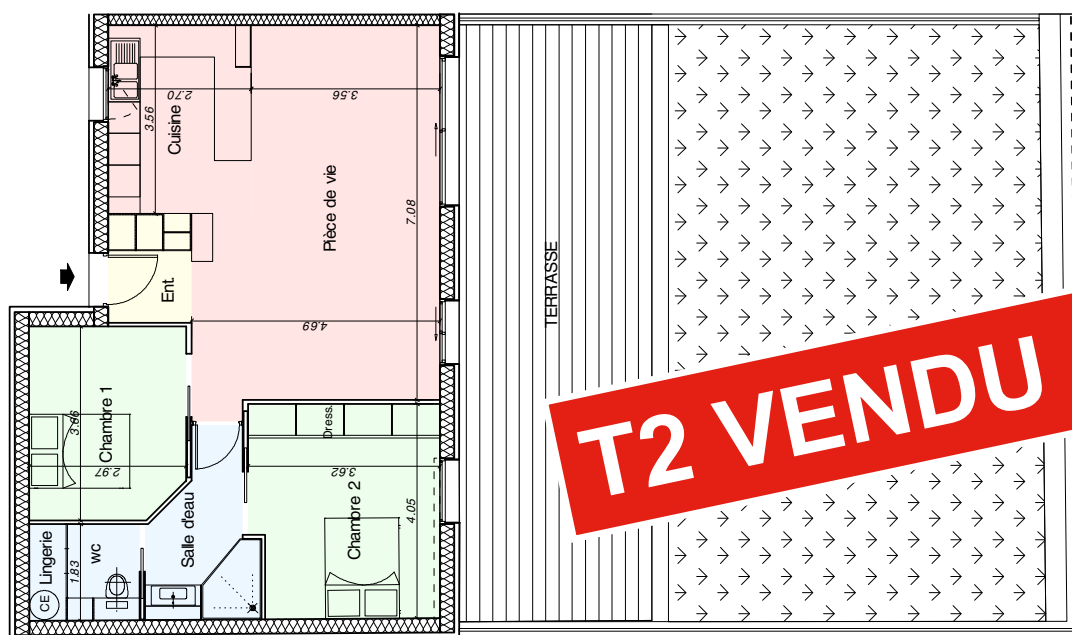
Surface habitable totale :

**73.80m<sup>2</sup>**

Terrasse : 40.90 m<sup>2</sup>

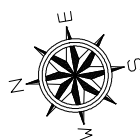
Jardin : 79.60 m<sup>2</sup>

Vue SUD-EST

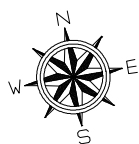
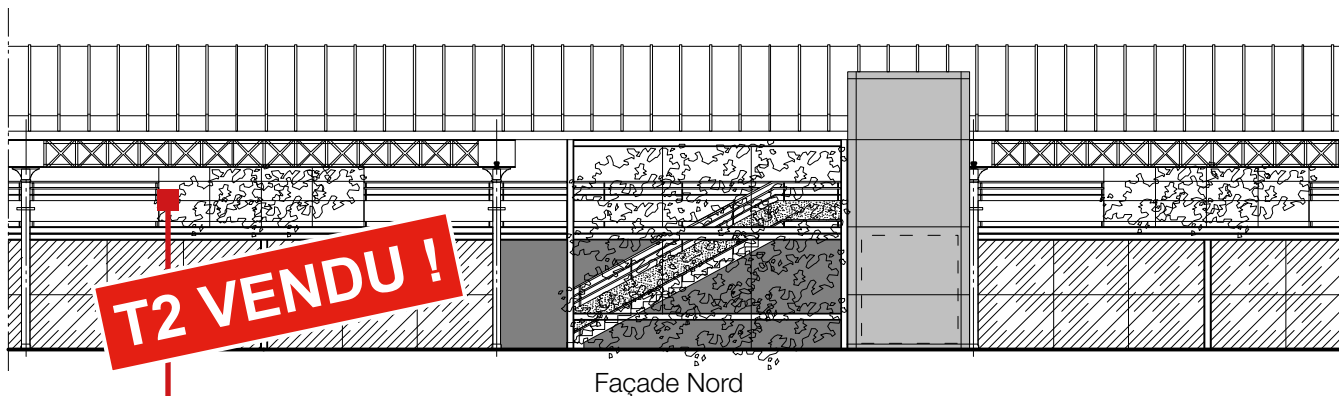


**PREMIER ÉTAGE**

PIÈCES	SURFACES
Entrée / Pl.	3.20 m <sup>2</sup>
Cuisine	6.60 m <sup>2</sup>
Séjour	29.50 m <sup>2</sup>
WC	3.80 m <sup>2</sup>
Salle de bain	6.00 m <sup>2</sup>
Chambre 1	10.60 m <sup>2</sup>
Chambre 2 / Pl.	14.10 m <sup>2</sup>



Premier étage



## T3 - LOT 36

- Ossature bois à haute performance énergétique,
- Murs à isolation passive,
- Finition extérieure crépi, métal, matériaux composites,
- Résidence entièrement sécurisée + visiophone,
- Domotique pour gestion chauffage, volets, sécurité, etc. via internet, smartphone...
- Triple vitrage avec volets intégrés dans le vitrage,
- Plancher chauffant électrique basse température,
- Chauffe-eau thermodynamique,
- Carrelage ou parquet flottant,
- SdB / SdE avec baignoire, ou douche avec bac extra-plat, vasque avec placard et faïence sur toute la hauteur,
- WC suspendu,
- Peinture comprise,
- Clôture, terrasse et jardin aménagés,
- Exposition Sud.



Plan de masse

[www.jardinsdeturpault.com](http://www.jardinsdeturpault.com)

NOTE : Le présent plan est établi sur la base du dossier de permis de construire et pourra subir des adaptations dimensionnelles techniques ou d'organisation, afin de répondre aux contraintes induites par les études détaillées d'exécution. Les poutres, poteaux et faux plafonds n'apparaissent pas systématiquement sur les plans. Les éléments de mobiliers, meubles et plans de travail ...etc, non contractuels, ne figurent qu'à titre indicatif. Seuls les plans déposés au rang de minutes du notaire font foi.

### COMMERCIALISATION

**POUR ENCORE  
PLUS DE CONFORT !**

✓ Option aspiration centralisée\*

\*Nous consulter

- R+1 avec jardin de plein pied,
- Accès par ascenseur à parois de verre,
- Pare-vue et coursive métalliques,
- Garage et parking en RdC.

**T3**

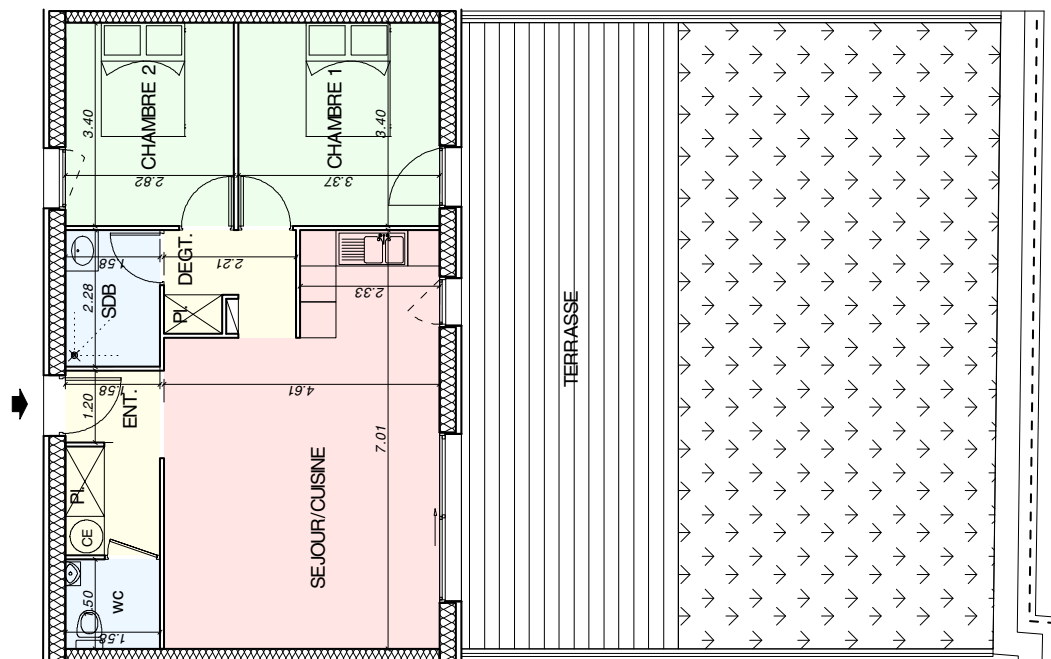
Surface habitable totale :

**63.60m<sup>2</sup>**

Terrasse : 38.00 m<sup>2</sup>

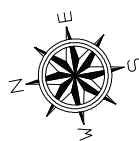
Jardin : 55.80 m<sup>2</sup>

Vue SUD-EST



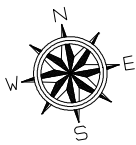
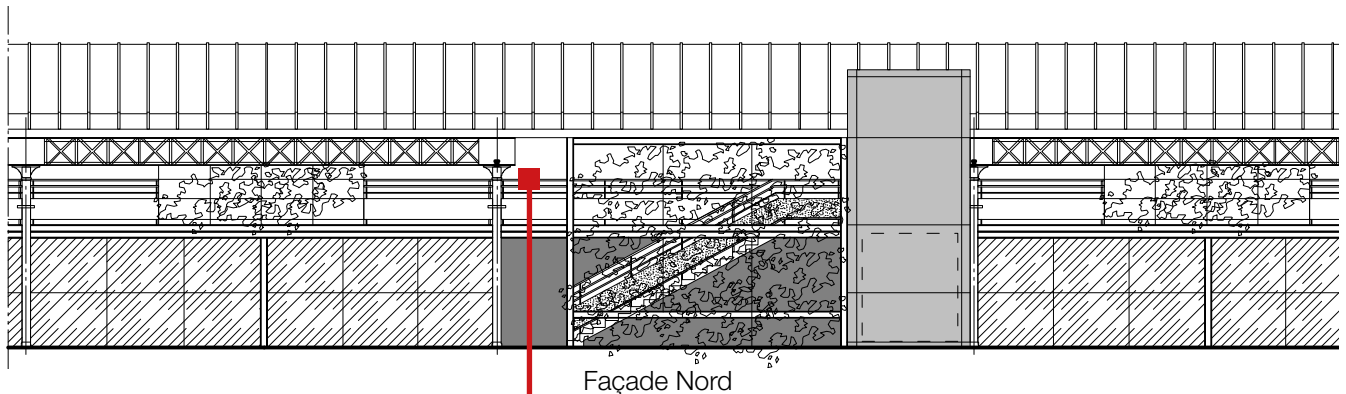
**PREMIER ÉTAGE**

PIÈCES	SURFACES
Entrée / Pl.	4.80 m <sup>2</sup>
Séjour / Cuisine	28.20 m <sup>2</sup>
Dégagement / Pl.	3.70 m <sup>2</sup>
WC	2.30 m <sup>2</sup>
Salle de bain	3.60 m <sup>2</sup>
Chambre 1	11.40 m <sup>2</sup>
Chambre 2	9.60 m <sup>2</sup>



Premier étage





## T3 - LOT 39

- Ossature bois à haute performance énergétique,
- Murs à isolation passive,
- Finition extérieure crépi, métal, matériaux composites,
- Résidence entièrement sécurisée + visiophone,
- Domotique pour gestion chauffage, volets, sécurité, etc. via internet, smartphone...
- Triple vitrage avec volets intégrés dans le vitrage,
- Plancher chauffant électrique basse température,
- Chauffe-eau thermodynamique,
- Carrelage ou parquet flottant,
- SdB /SdE avec baignoire, ou douche avec bac extra-plat, vasque avec placard et faïence sur toute la hauteur,
- WC suspendu,
- Peinture comprise,
- Clôture, terrasse et jardin aménagés,
- Exposition Sud.



Plan de masse

[www.jardinsdeturpault.com](http://www.jardinsdeturpault.com)

NOTE : Le présent plan est établi sur la base du dossier de permis de construire et pourra subir des adaptations dimensionnelles techniques ou d'organisation, afin de répondre aux contraintes induites par les études détaillées d'exécution. Les poutres, poteaux et faux plafonds n'apparaissent pas systématiquement sur les plans. Les éléments de mobiliers, meubles et plans de travail ...etc, non contractuels, ne figurent qu'à titre indicatif. Seuls les plans déposés au rang de minutes du notaire font foi.

### COMMERCIALISATION