



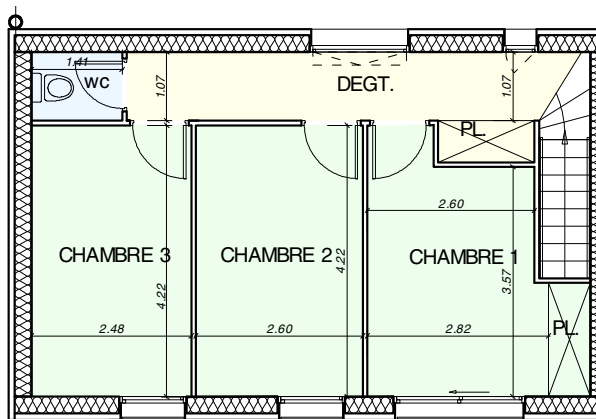
POUR ENCORE PLUS DE CONFORT !
 ✓ Option ascenseur privatif
 ✓ Option aspiration centralisée
 Nous consulter

T4

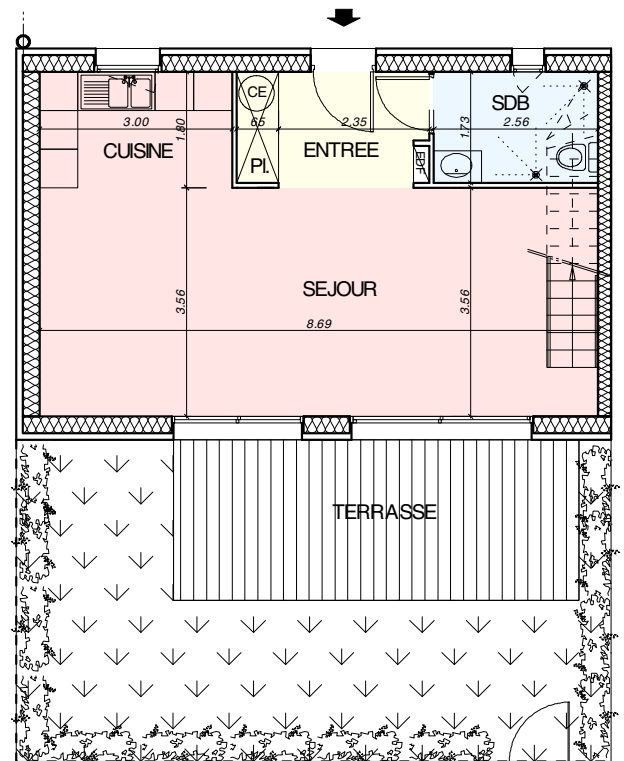
Surface habitable totale :
94.30m²
 Terrasse : 15.70 m²
 Jardin : 30.50 m²
 Parcelle : 102.50 m²

Vue SUD

Premier étage

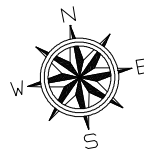


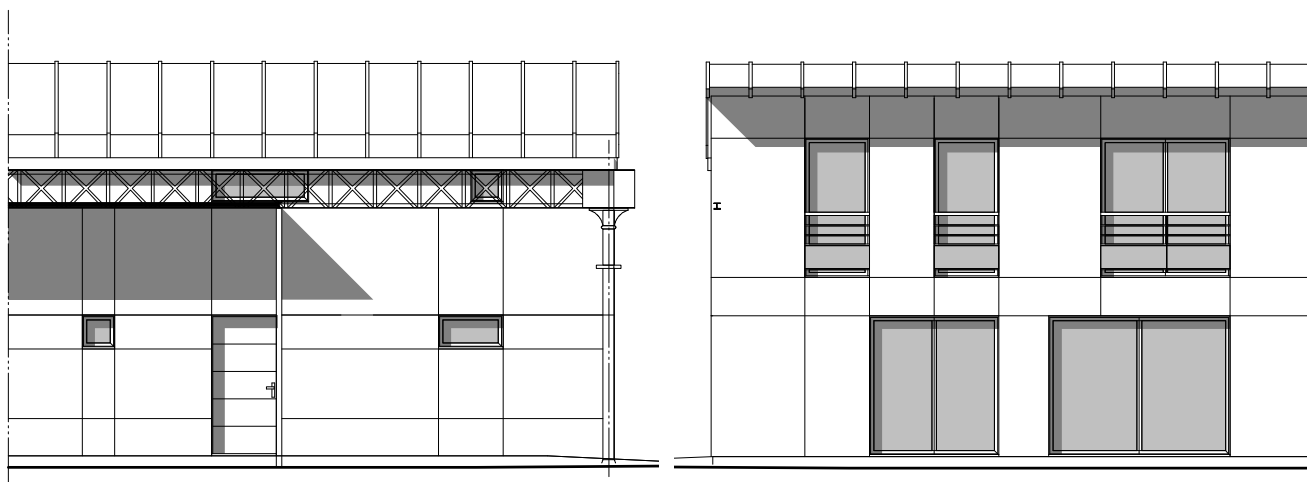
Rez de chaussée



REZ DE CHAUSSÉE	
PIÈCES	SURFACES
Entrée	5.10 m ²
Séjour	36.90 m ²
Cuisine	5.40 m ²
Salle de bain	4.40 m ²

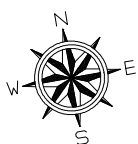
PREMIER ÉTAGE	
PIÈCES	SURFACES
Dégagement	8.10 m ²
WC	1.50 m ²
Chambre 1 / Pl.	11.50 m ²
Chambre 2	10.90 m ²
Chambre 3	10.50 m ²





Façade Nord

Façade Sud



VILLAS T4 - LOT 09

- Ossature bois à haute performance énergétique,
- Murs à isolation passive,
- Finition extérieure crépi, métal, matériaux composites,
- Résidence entièrement sécurisée + visiophone,
- Domotique pour gestion chauffage, volets, sécurité, etc. via internet, smartphone...
- Triple vitrage avec volets intégrés dans le vitrage,
- Plancher chauffant électrique basse température,
- Chauffe-eau thermodynamique,
- Carrelage ou parquet flottant,
- SdB / SdE avec baignoire, ou douche avec bac extra-plat, vasque avec placard et faïence sur toute la hauteur,
- WC suspendu,
- Peinture comprise,
- Clôture, terrasse et jardin aménagés,
- Exposition Sud.



Plan de masse

www.jardinsdeturpault.com

NOTE : Le présent plan est établi sur la base du dossier de permis de construire et pourra subir des adaptations dimensionnelles techniques ou d'organisation, afin de répondre aux contraintes induites par les études détaillées d'exécution. Les poutres, poteaux et faux plafonds n'apparaissent pas systématiquement sur les plans. Les éléments de mobiliers, meubles et plans de travail ...etc, non contractuels, ne figurent qu'à titre indicatif. Seuls les plans déposés au rang de minutes du notaire font foi.

COMMERCIALISATION



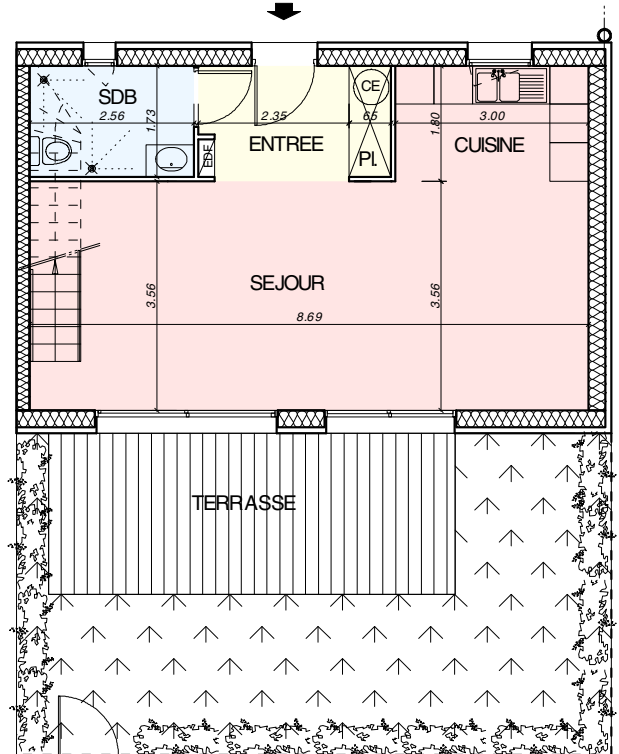
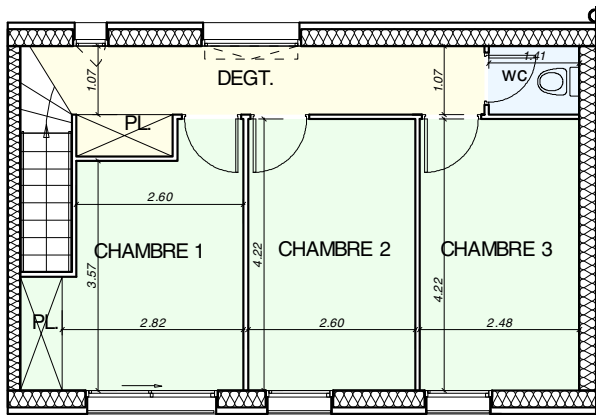
POUR ENCORE PLUS DE CONFORT !
 ✓ Option ascenseur privatif
 ✓ Option aspiration centralisée
 Nous consulter

T4 Surface habitable totale :
94.30m²
 Terrasse : 15.80 m²
 Jardin : 30.50 m²
 Parcelle : 102.50 m²

Vue SUD

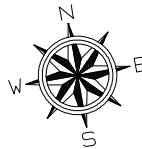
Premier étage

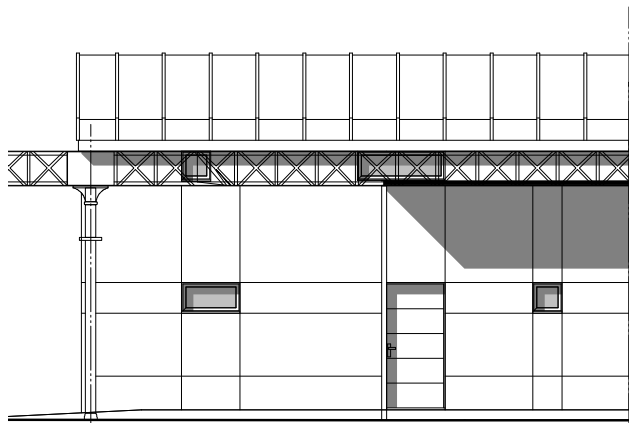
Rez de chaussée



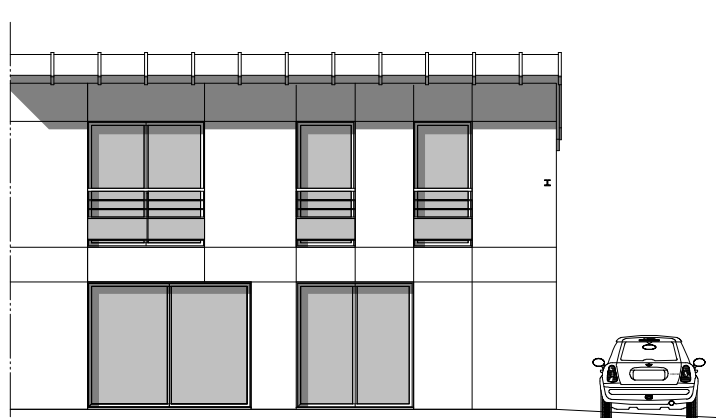
REZ DE CHAUSSÉE	
PIÈCES	SURFACES
Entrée	5.10 m ²
Séjour	36.90 m ²
Cuisine	5.40 m ²
Salle de bain	4.40 m ²

PREMIER ÉTAGE	
PIÈCES	SURFACES
Dégagement	8.10 m ²
WC	1.50 m ²
Chambre 1 / Pl.	11.50 m ²
Chambre 2	10.90 m ²
Chambre 3	10.50 m ²

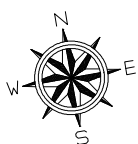




Façade Nord



Façade Sud



Plan de masse

VILLA T4 - LOT 12

- Ossature bois à haute performance énergétique,
- Murs à isolation passive,
- Finition extérieure crépi, métal, matériaux composites,
- Résidence entièrement sécurisée + visiophone,
- Domotique pour gestion chauffage, volets, sécurité, etc. via internet, smartphone...
- Triple vitrage avec volets intégrés dans le vitrage,
- Plancher chauffant électrique basse température,
- Chauffe-eau thermodynamique,
- Carrelage ou parquet flottant,
- SdB / SdE avec baignoire, ou douche avec bac extra-plat, vasque avec placard et faïence sur toute la hauteur,
- WC suspendu,
- Peinture comprise,
- Clôture, terrasse et jardin aménagés,
- Exposition Sud.

www.jardinsdeturpault.com

NOTE : Le présent plan est établi sur la base du dossier de permis de construire et pourra subir des adaptations dimensionnelles techniques ou d'organisation, afin de répondre aux contraintes induites par les études détaillées d'exécution. Les poutres, poteaux et faux plafonds n'apparaissent pas systématiquement sur les plans. Les éléments de mobiliers, meubles et plans de travail ...etc, non contractuels, ne figurent qu'à titre indicatif. Seuls les plans déposés au rang de minutes du notaire font foi.

COMMERCIALISATION