



POUR ENCORE PLUS DE CONFORT !

- ✓ Option ascenseur privatif
- ✓ Option aspiration centralisée

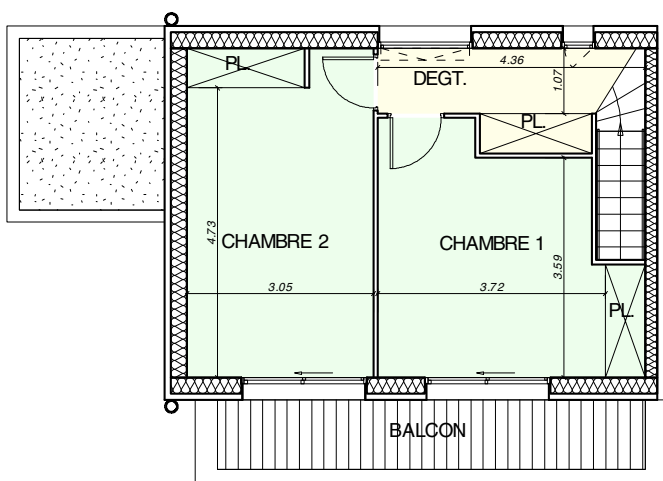
Nous consulter

T3 Surface habitable totale : **78.50m²**

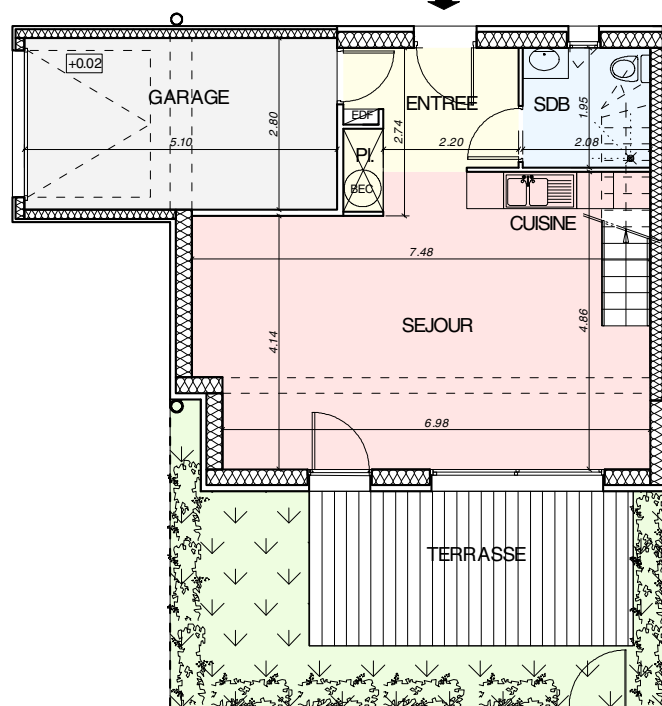
Garage : 14.20 m²
Terrasse : 13.30 m²
Balcon : 11.30 m²
Jardin : 15.70 m²
Parcelle : 97.90 m²

Vue SUD-OUEST

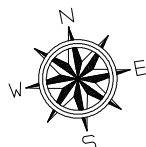
Premier étage



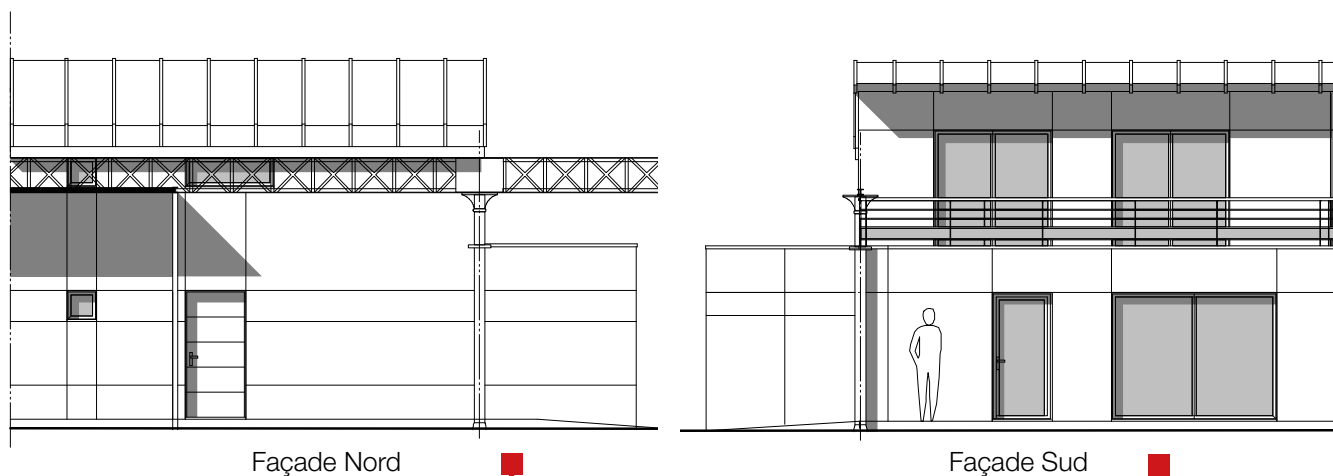
Rez de chaussée



REZ DE CHAUSSÉE	
PIÈCES	SURFACES
Entrée / Pl.	5.90 m ²
Séjour / Cuisine	31.80 m ²
Salle de bain	4.00 m ²

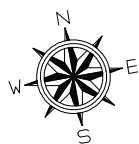


PREMIER ÉTAGE	
PIÈCES	SURFACES
Dégagement / Pl.	5.30 m ²
Chambre 1 / Pl.	15.20 m ²
Chambre 2 / Pl.	16.30 m ²



Façade Nord

Façade Sud



VILLA T3 - LOT 13

- Ossature bois à haute performance énergétique,
- Murs à isolation passive,
- Finition extérieure crépi, métal, matériaux composites,
- Résidence entièrement sécurisée + visiophone,
- Domotique pour gestion chauffage, volets, sécurité, etc. via internet, smartphone...
- Triple vitrage avec volets intégrés dans le vitrage,
- Plancher chauffant électrique basse température,
- Chauffe-eau thermodynamique,
- Carrelage ou parquet flottant,
- SdB / SdE avec baignoire, ou douche avec bac extra-plat, vasque avec placard et faïence sur toute la hauteur,
- WC suspendu,
- Peinture comprise,
- Clôture, terrasse et jardin aménagés,
- Exposition Sud.



Plan de masse

www.jardinsdeturpault.com

NOTE : Le présent plan est établi sur la base du dossier de permis de construire et pourra subir des adaptations dimensionnelles techniques ou d'organisation, afin de répondre aux contraintes induites par les études détaillées d'exécution. Les poutres, poteaux et faux plafonds n'apparaissent pas systématiquement sur les plans. Les éléments de mobiliers, meubles et plans de travail ...etc, non contractuels, ne figurent qu'à titre indicatif. Seuls les plans déposés au rang de minutes du notaire font foi.

COMMERCIALISATION



POUR ENCORE PLUS DE CONFORT !

- ✓ Option ascenseur privatif
- ✓ Option aspiration centralisée

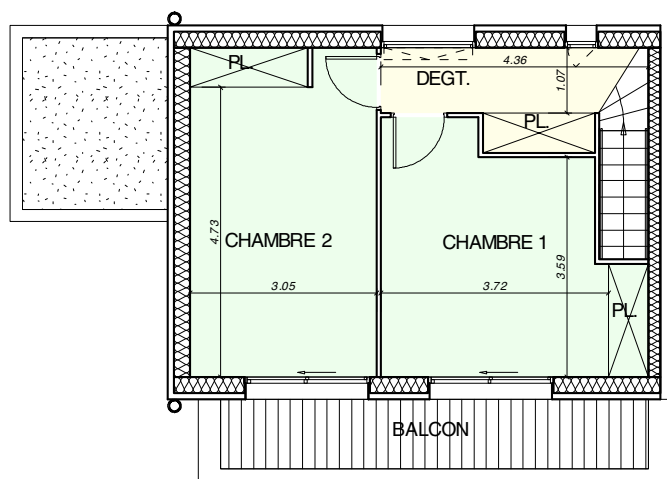
Nous consulter

T3 Surface habitable totale : **78.50m²**

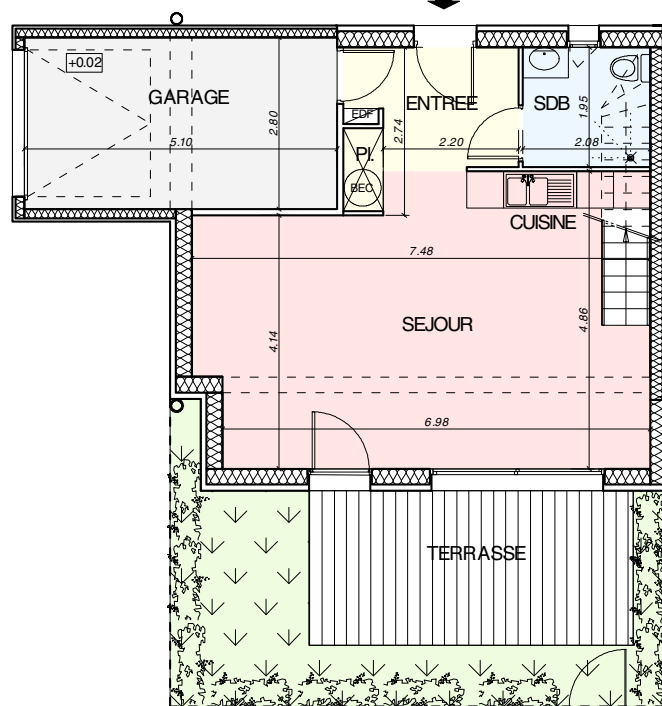
Garage : 14.20 m²
Terrasse : 13.30 m²
Balcon : 11.30 m²
Jardin : 15.70 m²
Parcelle : 97.90 m²

Vue SUD-OUEST

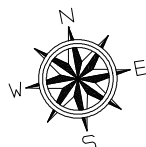
Premier étage



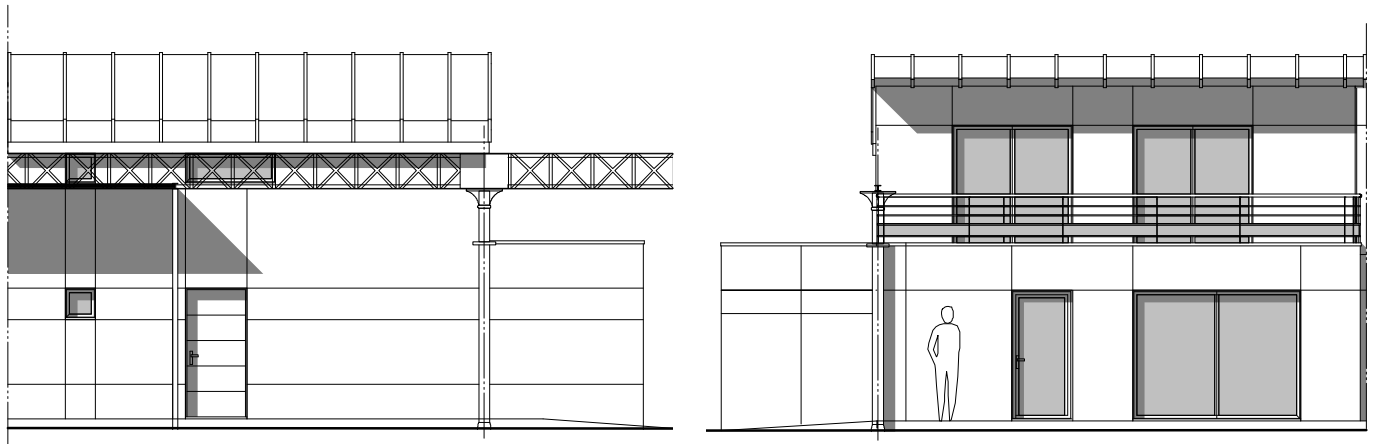
Rez de chaussée



REZ DE CHAUSSÉE	
PIÈCES	SURFACES
Entrée / Pl.	5.90 m ²
Séjour / Cuisine	31.80 m ²
Salle de bain	4.00 m ²

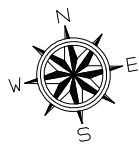


PREMIER ÉTAGE	
PIÈCES	SURFACES
Dégagement / Pl.	5.30 m ²
Chambre 1 / Pl.	15.20 m ²
Chambre 2 / Pl.	16.30 m ²



Façade Nord

Façade Sud



Plan de masse

VILLA T3 - LOT 21

- Ossature bois à haute performance énergétique,
- Murs à isolation passive,
- Finition extérieure crépi, métal, matériaux composites,
- Résidence entièrement sécurisée + visiophone,
- Domotique pour gestion chauffage, volets, sécurité, etc. via internet, smartphone...
- Triple vitrage avec volets intégrés dans le vitrage,
- Plancher chauffant électrique basse température,
- Chauffe-eau thermodynamique,
- Carrelage ou parquet flottant,
- SdB / SdE avec baignoire, ou douche avec bac extra-plat, vasque avec placard et faïence sur toute la hauteur,
- WC suspendu,
- Peinture comprise,
- Clôture, terrasse et jardin aménagés,
- Exposition Sud.

www.jardinsdeturpault.com

NOTE : Le présent plan est établi sur la base du dossier de permis de construire et pourra subir des adaptations dimensionnelles techniques ou d'organisation, afin de répondre aux contraintes induites par les études détaillées d'exécution. Les poutres, poteaux et faux plafonds n'apparaissent pas systématiquement sur les plans. Les éléments de mobiliers, meubles et plans de travail ...etc, non contractuels, ne figurent qu'à titre indicatif. Seuls les plans déposés au rang de minutes du notaire font foi.

COMMERCIALISATION



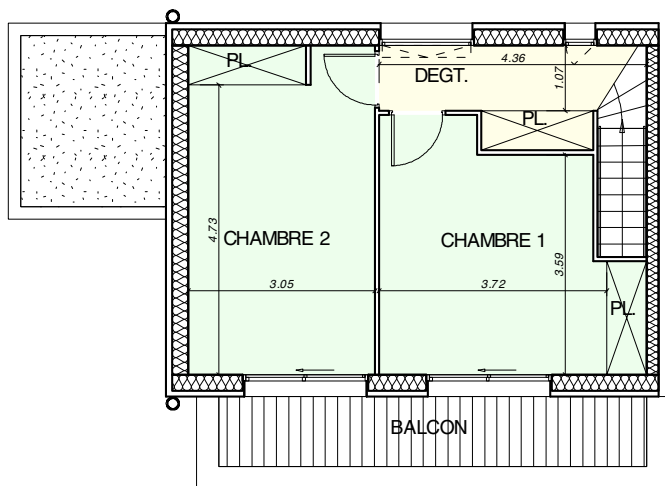
POUR ENCORE PLUS DE CONFORT !

- ✓ Option ascenseur privatif
- ✓ Option aspiration centralisée

Nous consulter

T3 Surface habitable totale : **78.50m²**

Garage : 14.20 m²
Terrasse : 13.30 m²
Balcon : 11.30 m²
Jardin : 63.40 m²
Parcelle : 145.50 m²

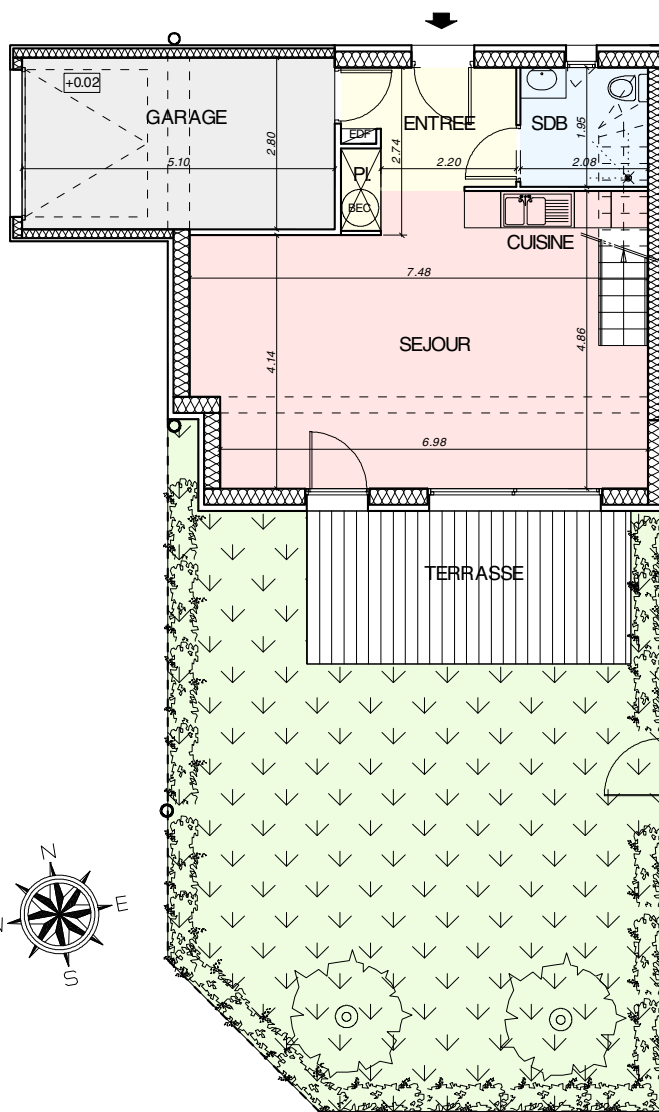


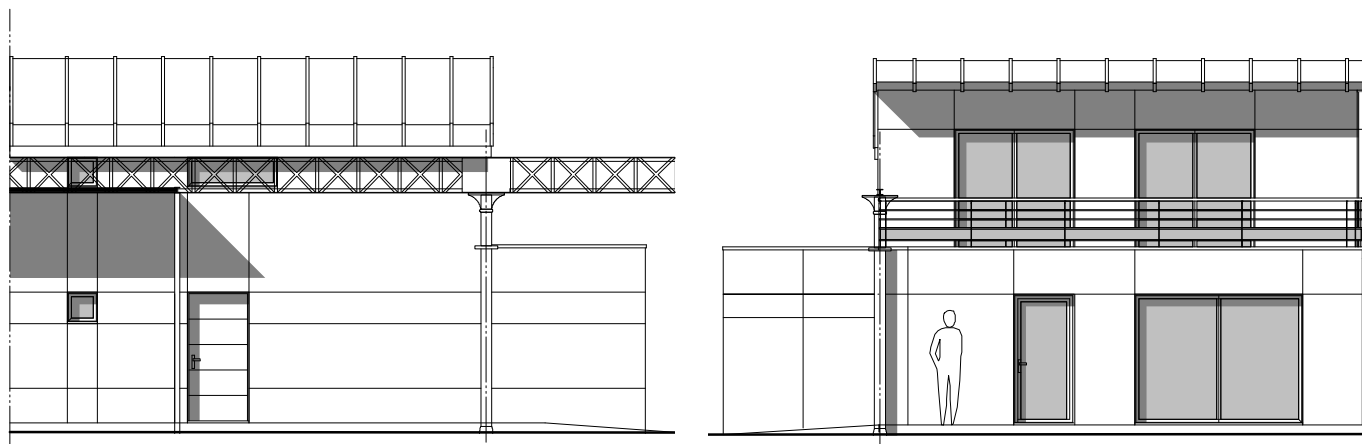
Premier étage

REZ DE CHAUSSÉE	
PIÈCES	SURFACES
Entrée / Pl.	5.90 m ²
Séjour / Cuisine	31.80 m ²
Salle de bain	4.00 m ²

PREMIER ÉTAGE	
PIÈCES	SURFACES
Dégagement / Pl.	5.30 m ²
Chambre 1 / Pl.	15.20 m ²
Chambre 2 / Pl.	16.30 m ²

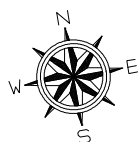
Rez de chaussée **Vue SUD-OUEST**





Façade Nord

Façade Sud



VILLA T3 - LOT 29

- Ossature bois à haute performance énergétique,
- Murs à isolation passive,
- Finition extérieure crépi, métal, matériaux composites,
- Résidence entièrement sécurisée + visiophone,
- Domotique pour gestion chauffage, volets, sécurité, etc. via internet, smartphone...
- Triple vitrage avec volets intégrés dans le vitrage,
- Plancher chauffant électrique basse température,
- Chauffe-eau thermodynamique,
- Carrelage ou parquet flottant,
- SdB / SdE avec baignoire, ou douche avec bac extra-plat, vasque avec placard et faïence sur toute la hauteur,
- WC suspendu,
- Peinture comprise,
- Clôture, terrasse et jardin aménagés,
- Exposition Sud.



Plan de masse

www.jardinsdeturpault.com

NOTE : Le présent plan est établi sur la base du dossier de permis de construire et pourra subir des adaptations dimensionnelles techniques ou d'organisation, afin de répondre aux contraintes induites par les études détaillées d'exécution. Les poutres, poteaux et faux plafonds n'apparaissent pas systématiquement sur les plans. Les éléments de mobiliers, meubles et plans de travail ...etc, non contractuels, ne figurent qu'à titre indicatif. Seuls les plans déposés au rang de minutes du notaire font foi.

COMMERCIALISATION