

POUR ENCORE PLUS DE CONFORT !

✓ Option aspiration centralisée*

*Nous consulter



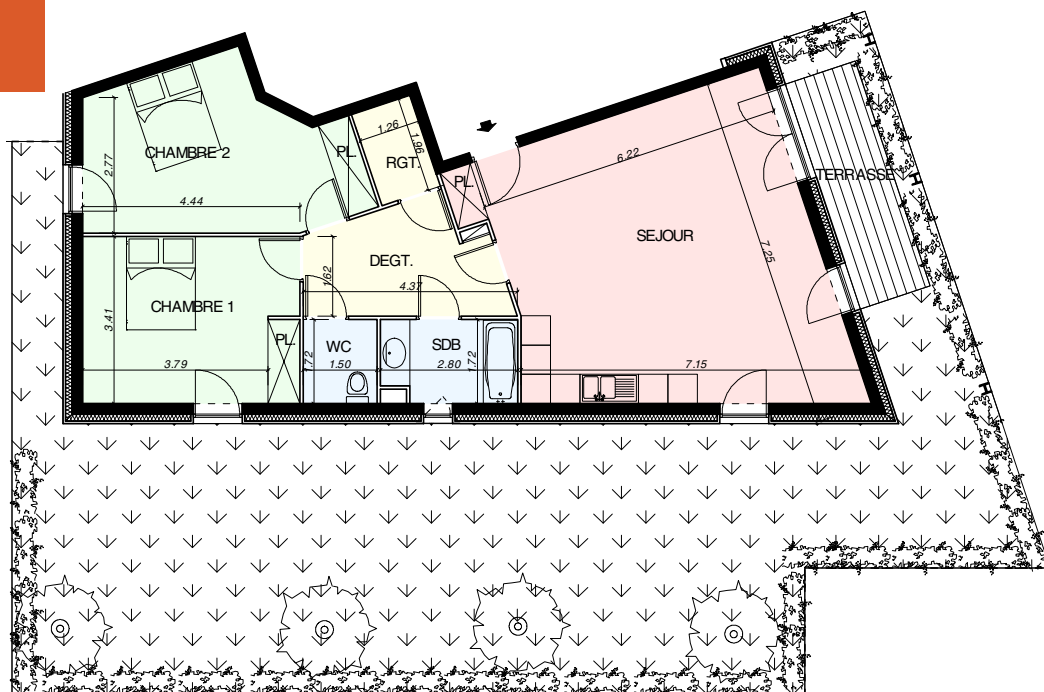
Surface habitable totale :

89.50 m²

Terrasse : 7.20 m²

Jardin : 118.70 m²

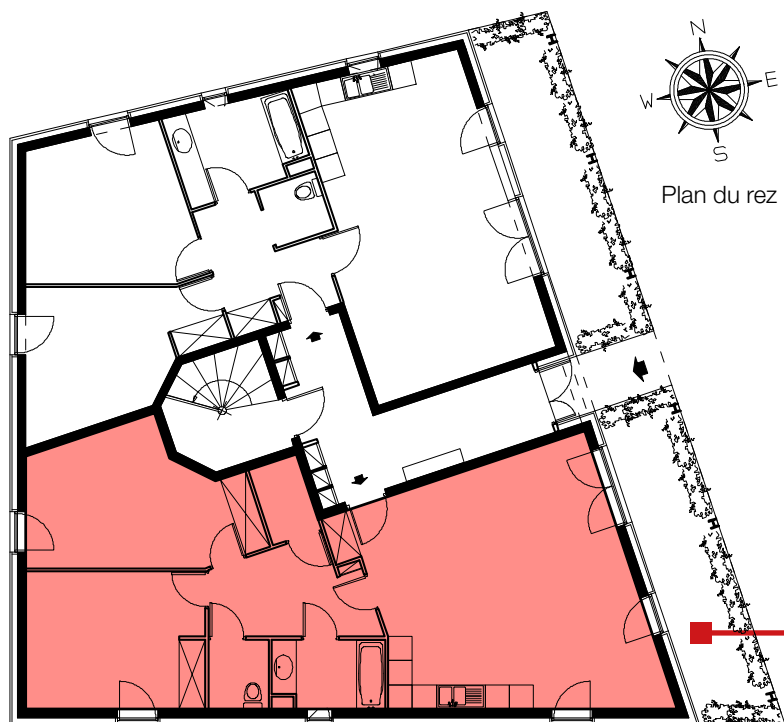
T3



REZ DE CHAUSSÉE	
PIÈCES	SURFACES
Séjour / Cuisine / Pl.	40.00 m ²
Dégagement	8.10 m ²
Rangement	2.40 m ²
Salle de bain	4.60 m ²
WC	2.60 m ²
Chambre 1 / Pl.	15.10 m ²
Chambre 2 / Pl.	16.70 m ²



Façade est



Plan du rez de chaussée

BÂTIMENT A REZ DE CHAUSSÉE LOT A1 - T3

- Ossature bois à haute performance énergétique,
- Murs à isolation passive,
- Finition extérieure crépi, métal, matériaux composites,
- Résidence entièrement sécurisée + visiophone,
- Domotique pour gestion chauffage, volets, sécurité, etc. via internet, smartphone...
- Triple vitrage avec volets intégrés dans le vitrage,
- Plancher chauffant basse température,
- Chauffe-eau thermodynamique,
- Carrelage ou parquet flottant,
- SdB / SdE avec baignoire, ou douche avec bac extra-plat, vasque avec placard et faïence sur toute la hauteur,
- WC suspendu,
- Peinture comprise,
- Clôture, terrasse et jardin aménagés,
- Exposition Sud, Est et Ouest.



Plan de masse

www.jardinsdeturpault.com

NOTE : Le présent plan est établi sur la base du dossier de permis de construire et pourra subir des adaptations dimensionnelles techniques ou d'organisation, afin de répondre aux contraintes induites par les études détaillées d'exécution. Les poutres, poteaux et faux plafonds n'apparaissent pas systématiquement sur les plans. Les éléments de mobiliers, meubles et plans de travail ...etc, non contractuels, ne figurent qu'à titre indicatif. Seuls les plans déposés au rang de minutes du notaire font foi.

COMMERCIALISATION

POUR ENCORE PLUS DE CONFORT !

✓ Option aspiration centralisée*

*Nous consulter



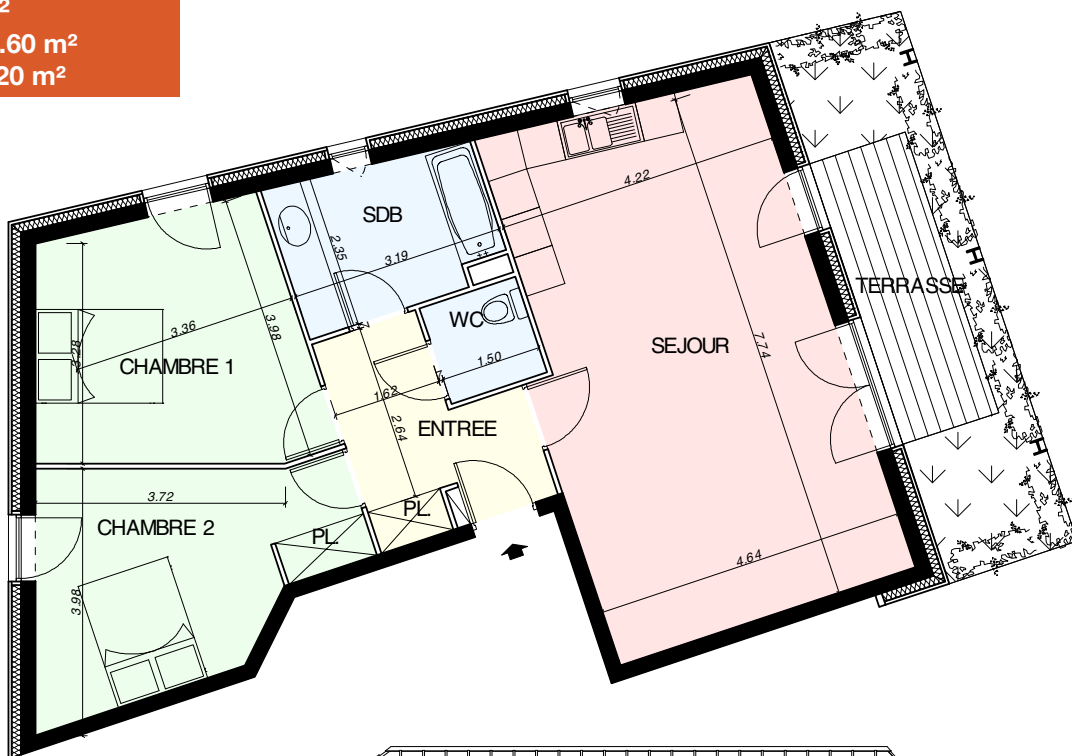
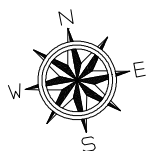
T3

Surface habitable totale :

82.40m²

Terrasse : 6.60 m²

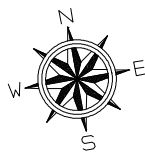
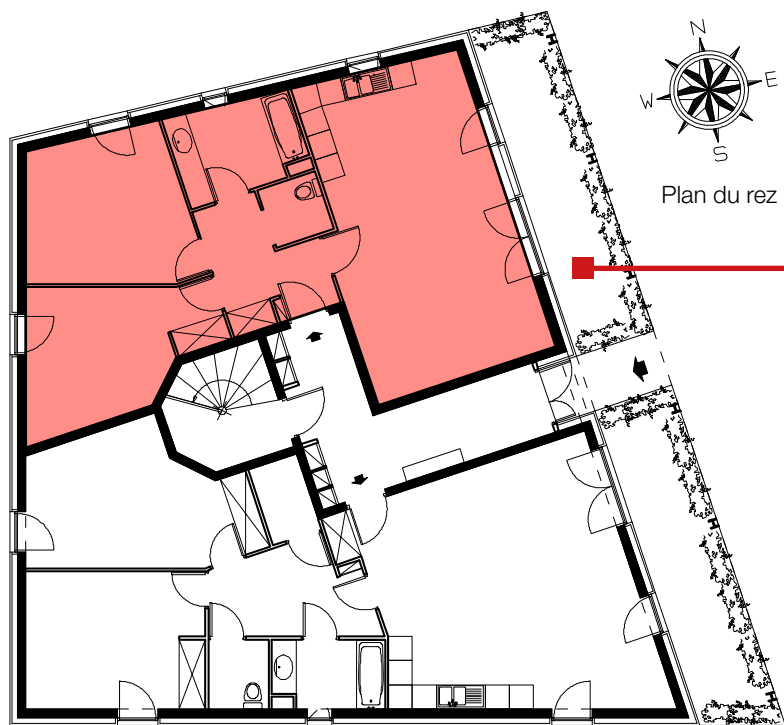
Jardin : 10.20 m²



REZ DE CHAUSSEE	
PIÈCES	SURFACES
Entrée / Pl.	7.10 m ²
Séjour / Cuisine	35.20 m ²
WC	2.20 m ²
Salle de bain	6.70 m ²
WC	2.60 m ²
Chambre 1	14.60 m ²
Chambre 2 / Pl.	14.00 m ²



Façade est



Plan du rez de chaussée

BÂTIMENT A REZ DE CHAUSSÉE LOT A2 - T3

- Ossature bois à haute performance énergétique,
- Murs à isolation passive,
- Finition extérieure crépi, métal, matériaux composites,
- Résidence entièrement sécurisée + visiophone,
- Domotique pour gestion chauffage, volets, sécurité, etc. via internet, smartphone...
- Triple vitrage avec volets intégrés dans le vitrage,
- Plancher chauffant basse température,
- Chauffe-eau thermodynamique,
- Carrelage ou parquet flottant,
- SdB /SdE avec baignoire, ou douche avec bac extra-plat, vasque avec placard et faïence sur toute la hauteur,
- WC suspendu,
- Peinture comprise,
- Terrasse aménagée,
- Exposition Est et Ouest.



Plan de masse

www.jardinsdeturpault.com

NOTE : Le présent plan est établi sur la base du dossier de permis de construire et pourra subir des adaptations dimensionnelles techniques ou d'organisation, afin de répondre aux contraintes induites par les études détaillées d'exécution. Les poutres, poteaux et faux plafonds n'apparaissent pas systématiquement sur les plans. Les éléments de mobiliers, meubles et plans de travail ...etc, non contractuels, ne figurent qu'à titre indicatif. Seuls les plans déposés au rang de minutes du notaire font foi.

COMMERCIALISATION

POUR ENCORE PLUS DE CONFORT !

- ✓ Option ascenseur collectif
- ✓ Option aspiration centralisée*

*Nous consulter

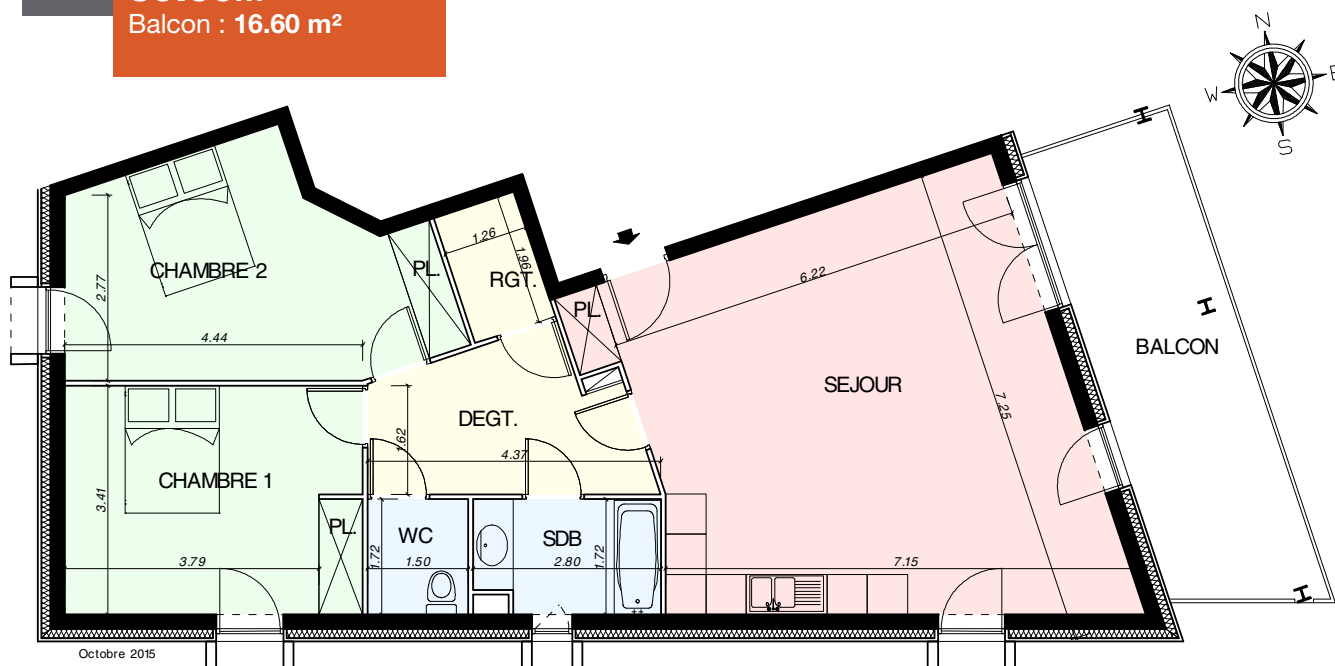


T3

Surface habitable totale :

89.50m²

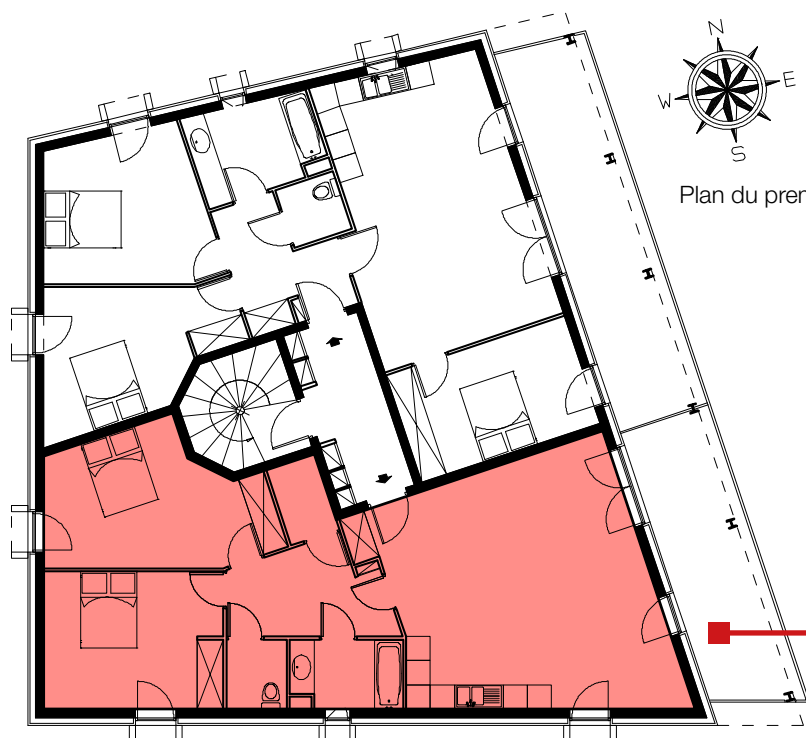
Balcon : 16.60 m²



PREMIER ETAGE	
PIÈCES	SURFACES
Séjour / Cuisine	40.00 m ²
Dégagement	8.10 m ²
Rangement	2.40 m ²
Salle de bain	4.60 m ²
WC	2.60 m ²
Chambre 1 / Pl.	15.10 m ²
Chambre 2 / Pl.	16.70 m ²



Façade est



Plan du premier étage

BÂTIMENT A PREMIER ETAGE LOT A3 - T3

- Ossature bois à haute performance énergétique,
- Murs à isolation passive,
- Finition extérieure crépi, métal, matériaux composites,
- Résidence entièrement sécurisée + visiophone,
- Domotique pour gestion chauffage, volets, sécurité, etc. via internet, smartphone...
- Triple vitrage avec volets intégrés dans le vitrage,
- Plancher chauffant basse température,
- Chauffe-eau thermodynamique,
- Carrelage ou parquet flottant,
- SdB / SdE avec baignoire, ou douche avec bac extra-plat, vasque avec placard et faïence sur toute la hauteur,
- WC suspendu,
- Peinture comprise,
- Grand balcon,
- Exposition Sud, Est et Ouest.



Plan de masse

www.jardinsdeturpault.com

NOTE : Le présent plan est établi sur la base du dossier de permis de construire et pourra subir des adaptations dimensionnelles techniques ou d'organisation, afin de répondre aux contraintes induites par les études détaillées d'exécution. Les poutres, poteaux et faux plafonds n'apparaissent pas systématiquement sur les plans. Les éléments de mobiliers, meubles et plans de travail ...etc, non contractuels, ne figurent qu'à titre indicatif. Seuls les plans déposés au rang de minutes du notaire font foi.

COMMERCIALISATION